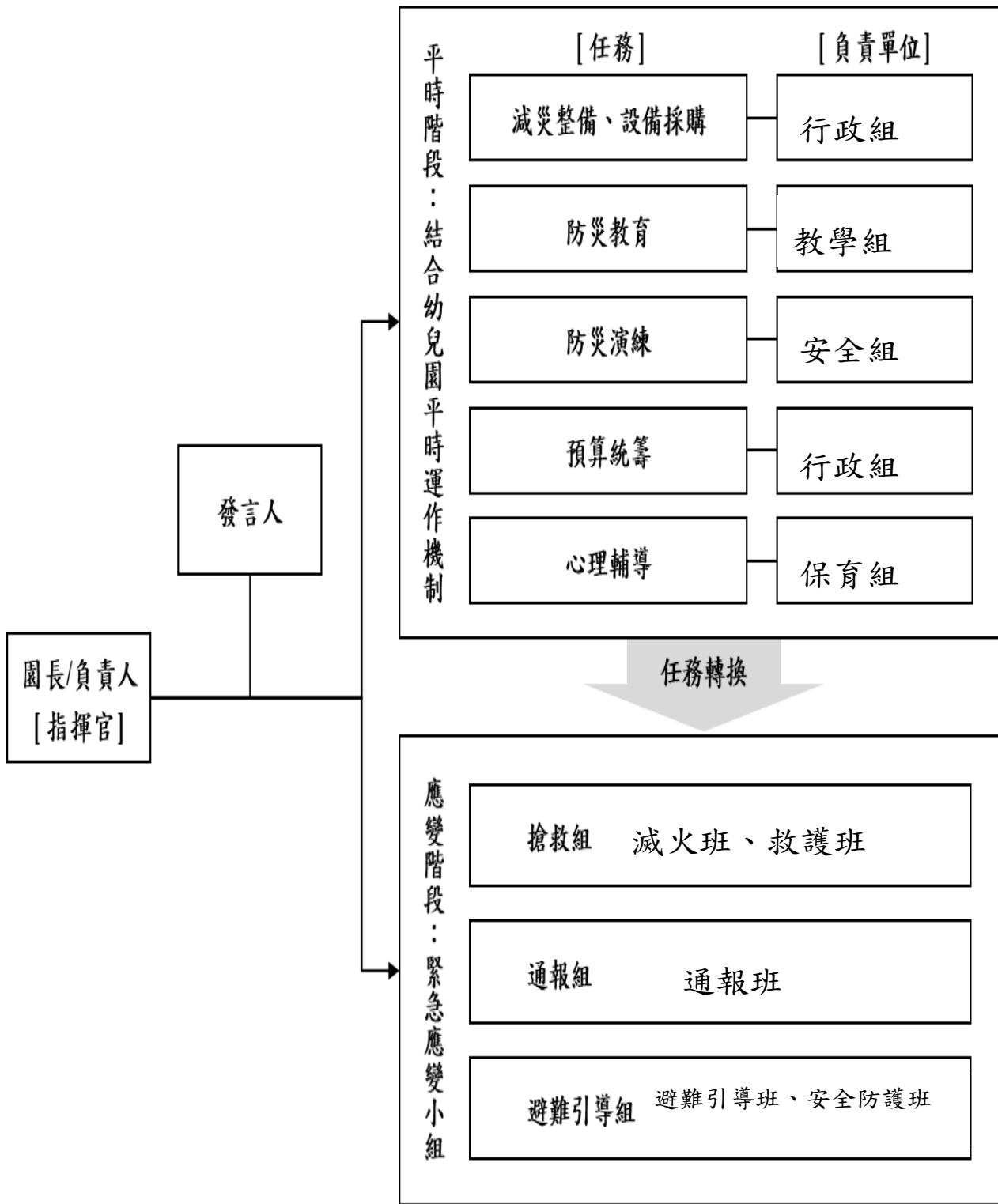


# 北部台灣基督長老教會艦舥教會附設臺北市私立愛心幼兒園



註：1. 「緊急應變小組」應整合原有防救災相關編組，括號內表示自衛消防編組。

2. 「緊急應變小組」原則分為3組，得依需求階段分組或採任務分配。

3. 幼兒園得視實際需求增減組別，惟應同時考量自衛消防編組之需求。

4. 幼兒園得視情況，安排人員於不同階段支援不同組別。

## 平時減災整備工作分配表

組別/任務	負責單位	協助單位	負責工作
園長/ 負責人	園長 (柯淑玲)	臺北市 教育局	<ul style="list-style-type: none"> <li>▶ 依據校園災害防救計畫內容進行權責分工，交付負責單位執行並監督執行狀況。</li> <li>▶ 訂定自評機制，負責確認各項災害防救業務之執行成效。</li> </ul>
發言人	行政組 (江念庭)	臺北市 教育局	<ul style="list-style-type: none"> <li>▶ 負責統一對外發言，能對外清楚傳達資訊、澄清誤傳資訊等。</li> </ul>
減災整備 設備採購	行政組 (江念庭)	臺北市 教育局	<ul style="list-style-type: none"> <li>▶ 掌握幼兒園所在區域災害特性，進行幼兒園災害潛勢評估，編修幼兒園因應地震、颱風等相關災害防救計畫，並明訂各災害管理週期工作事項、執行人力。</li> <li>▶ 製作幼兒園災害防救圖資，如校園防災地圖等。</li> <li>▶ 協助園長/負責人每學期至少召開 1 次防災工作會報，汛期或業務執行有需求時得加開。會議應邀集相關組/人員參與，進行工作規劃、協調分工、管控執行情況與進度、綜整工作成果及檢討。</li> <li>▶ 如遇災害發生之虞，應召開緊急會議，確保各項應變作為布署得宜，並於災後檢討改善。</li> </ul>
防災教育	教保組 (邱令宜)	萬華區 消防龍 山分隊	<ul style="list-style-type: none"> <li>▶ 規劃幼兒園防災教育課程與教師研習。</li> <li>▶ 依據幼兒園防災教育課程規劃內容，推動相關課務實施。</li> <li>▶ 掌握幼兒園所在區域環境與災害特性，納入課程。</li> </ul>
防災演練	教保組-安全 (朱美慧)	萬華區 消防龍 山分隊	<ul style="list-style-type: none"> <li>▶ 規劃防災演練、防災週系列宣導活動等年度重大工作事項及期程。</li> </ul>
預算統籌	行政組 (江念庭)	本園	<ul style="list-style-type: none"> <li>▶ 針對各項活動經費進行審核、整理，納入幼兒園年度預算編列。</li> <li>▶ 各項計畫執行及小組運作所需之會計、事務及採購等行政事務處理。</li> </ul>
心理輔導	教保組-保育 (陳怡汶)	萬華區 健康中 心	<ul style="list-style-type: none"> <li>▶ 參考教育部出版《災難（或創傷）後學校諮商與輔導工作參考手冊》規劃災難（或創傷）之介入與合作原則。</li> </ul>

## 緊急應變小組分組表

組別	職務	姓名	手機	職稱	備註	負責工作
指揮官		柯淑玲	23314921 分機 11	園長		<ul style="list-style-type: none"> <li>▶ 負責指揮、督導、協調。</li> <li>▶ 依情況調動各分組間相互支援。</li> </ul>
指揮官代理人		邱令宜	233149212 分機 14	教保員		<ul style="list-style-type: none"> <li>▶ 於園長/負責人不在幼兒園或因故無法執行指揮官職務時，擔任指揮官之任務。</li> </ul>
發言人		江念庭	233149212 分機 13	職員	發言人	<ul style="list-style-type: none"> <li>▶ 負責統一對外發言。</li> <li>▶ 呈報上級主管相關通報事宜。</li> <li>▶ 襄助指揮官指揮、督導及協調等事宜。</li> </ul>
搶救組 (滅火班) (救護班)	組長	朱美慧	233149212 分機 14	教師		<ul style="list-style-type: none"> <li>▶ 平時急救常識宣導。</li> <li>▶ 檢修與保養救災相關裝備。</li> <li>▶ 受災教職員工生之搶救及搜救。</li> <li>▶ 清除障礙物協助逃生。</li> <li>▶ 協助疏散未能及時避難教職員工生。</li> <li>▶ 關閉園區總電源及瓦斯。</li> <li>▶ 設置警示標誌及交通管制。</li> <li>▶ 毀損建築物與設施之警示標誌。</li> <li>▶ 支援避難引導組及搬運防災救急箱器材。</li> <li>▶ 如發生火災，研判火勢，必要時使用滅火器、室內消防栓進行初期滅火工作。</li> <li>▶ 設立急救站。</li> <li>▶ 針對傷患進行檢傷分類。</li> <li>▶ 緊急基本急救、重傷患就醫護送。</li> <li>▶ 情緒支持、安撫及心理輔導。</li> <li>▶ 登記傷患姓名、班級，建立傷患名冊。</li> </ul>
	組員	潘怡璇	分機 14	教保員	組長代理人	
	組員	游孟騏	分機 14	教保員		
	組員	李懿	分機 18	廚工		
	組員	李國禎	分機 17	駕駛員		
通報組 (通報班)	組長	邱令宜	分機 16	教保員		<ul style="list-style-type: none"> <li>▶ 通報地方救災、治安、醫療及聯絡有關人員等，並請求支援。</li> <li>▶ 通報教育行政主管機關(教育局處)、縣市政府災害應變中心、鄉/鎮/市/區災害應變中心及教育部校園安全暨災害防救通報處理中心，已疏散人數、收容地點、災情等。</li> <li>▶ 負責蒐集、評估、傳播和使用有關於災害、資源與狀況發展的資訊。</li> <li>▶ 蒐集並紀錄指揮官所有下達應變指令。</li> <li>▶ 回報災情狀況。</li> <li>▶ 啟動社區志工與家長協助。</li> </ul>
	組員	江念庭	分機 13	教保員	組長代理人	
	組員	江欣怡	分機 18	教師		

組別	職務	姓名	手機	職稱	備註	負責工作
						<ul style="list-style-type: none"> <li>▶ 幼兒家長必要之緊急聯繫。</li> </ul>
避難引導組 (避難引導班) (安全防護班)	組長	陳怡汶	分機 14	教保員		<ul style="list-style-type: none"> <li>▶ 依據不同災害之應變原則，協助教職員工生進行第一時間的避難。</li> <li>▶ 於適當時機，協助教職員工生緊急疏散至集結點。</li> <li>▶ 避難人數清點確認。</li> <li>▶ 維護教職員工生及集結點安全。</li> <li>▶ 進行必要的安撫。</li> <li>▶ 視災情變化，引導教職員工生移動、避難與安置。</li> <li>▶ 隨時清查教職員工生人數與安全狀況，並回報或申請救護車支援。</li> <li>▶ 在集結地點設置服務臺，提供協助與諮詢。</li> <li>▶ 幼兒領回作業。</li> <li>▶ 建築物及設施安全檢查。</li> <li>▶ 教職員工生需要臨時收容時，協助發放生活物資、糧食及飲用水；以及各項救災物資登記、造冊、保管及分配。</li> <li>▶ 協助設置警示標誌及交通管制。</li> <li>▶ 協助毀損建築物與設施之警示標誌。</li> <li>▶ 園區硬體復舊及安全維護。</li> <li>▶ 維護臨時收容空間安全。</li> <li>▶ 確認停班、停課後，確實疏散幼兒園內人員。</li> <li>▶ 防救災設施操作。</li> </ul>
	組員	洪婉倫	分機 15	教保員	組長代理人	
	組員	余政樺	分機 16	教師		
	組員	李昀芸	分機 16	教保員		
	組員	江麗秋	分機 15	教保員		
	組員	黃雅慧	分機 16	教保員		
	組員	林秀盈	分機 38	廚工		

註：1. 「緊急應變小組」應整合原有防救災相關編組，括號內表示自衛消防編組。

2. 與「錯誤! 找不到參照來源。2 緊急應變任務分工表」擇一使用。

3. 幼兒園得視需求增減組別，惟應同時符合自衛消防編組之需求。

4. 幼兒園得視情況，安排人員於不同階段支援不同組別。

5. 各組組長不在幼兒園或無法履行職務者，依排列順位代理組長職務。

## 緊急應變任務分工表

姓名	手機	職稱	代理人	負責工作
朱美慧	23314921 分機 18	教師	潘怡璇	1. 確認師生安全，引導幼兒至集結地點。 2. 清點幼兒數量並回報。 3. 清點已疏散至集結點之教職員工生人數。 4. 通報本校受災情形、目前處置狀況等。
陳怡汶	23314921 分機 14	教保員	洪婉倫	1. 認師生安全，引導幼兒至集結地點。 2. 清點幼兒數量並回報。 3. 建築物及設施安全檢查。 4. 如發生火災，使用滅火器、室內消防栓進行初期滅火作業
李昀芸	23314921 分機 18	教保員	余政樺	1. 確認廚房使用中電源或火源皆已關閉。 2. 攜帶簡易急救箱。 3. 確認疏散路線是否暢通，清除障礙物。 4. 若疏散路線緊鄰馬路，放置警戒標誌，引導師生疏散。 5. 設立急救站，針對傷患進行檢傷分類。 6. 基本急救、重傷患就醫護送，建立傷患名冊。 7. 幼兒家長之緊急聯繫。

註：1. 與「緊急應變小組分組表」擇一使用。

2. 得視需求自行增減或調整。